

OFFRE GENETIQUE HERENS 2023 / 2024



Des commandes disponibles à l'automne 2023

La Commission choix des taureaux de la COR Hérens de l'OS Races Alpines Réunies s'est réunie en janvier 2023 pour choisir les taureaux en commandes groupées pour la prochaine campagne.

Ce calendrier, instauré en 2021, permet :

- De disposer de la nouvelle offre génétique valdotaine, sortie en janvier en Italie
- D'assurer la prochaine campagne d'insémination avec des doses commandées en juin 2023

Pour cette campagne, 10 taureaux sont proposés en commandes groupées (5 taureaux suisses et 5 taureaux italiens). Ils ont été sélectionnés sur la qualité laitière, la combattivité, la qualité des mamelles, la musculature et la facilité de vêlage. Un taureau est disponible en doses sexées

La prochaine commande groupée aura lieu au printemps 2024

TAUREAUX SUISSES

Taureaux proposés par la **Fédération Suisse d'Élevage de la Race Hérens**

Cette fédération qui gère le schéma de sélection, a conclu une convention avec Swissgenetics pour l'acquisition et la commercialisation des taureaux IA de qualité (2 à 3 taureaux sont testés chaque année).

- www.swissgenetics.ch

TAUREAUX ITALIENS

ANABORAVA :

Cette association nationale des éleveurs des races valdotaines, basée à proximité d'Aoste, gère le schéma de sélection pour la race Hérens, dénommée en Italie castana

Le schéma de sélection s'appuie sur le contrôle de performances sur la quantité et la qualité du lait ainsi que sur les aptitudes morphologiques

- www.anaborava.it/home.htm

Les doses seront disponibles dans les cuves des inséminateurs à partir de l'automne 2023

SOMMAIRE

Taureaux suisses

MUSCADET	page 3/4
TEXOR	page 5/6
MARCIANO	page 7/8
BRODEN	page 9
SCOSBY	page 10

Taureaux italiens

OBAMASTAR	page 11
IMENSE FA	page 12
LEWIS FA	page 13
LIBANO FA	page 14
LINUS FA	page 15



MUSCADET

TAUREAU TESTE



MUSCADET

CH 120.0678.0964.3

Né le 09 novembre 2007

Eleveur : Jacques Fellay à Prarrayer

LAIT + 269

MORPHOLOGIE 108

VELAGE FACILE

ASCENDANCE

MIGNON P 84 3/3 **CAPOTE** P 85 4/3
120.0543.5876.5 Sarreyer 120.0150.1688.8 Vers.-Champsec

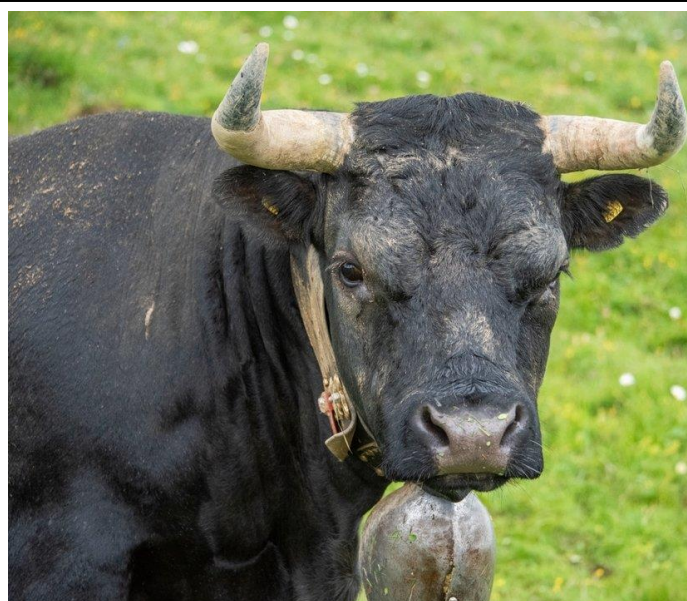
MARSEILLE P 89 4/3 3/3
410.0490.2121.8 Sarreyer

MUSCADET P 86 4/3 3/3 **JUPITER** P 90 4/4
410.0590.3571.7 Vers.-Champsec 410.0630.1984.0 Verbier
Ø 7L 202 3064 3.9 3.3 06.05: 15 69 0.11% -0.07%

LILAS P 87 4/3 4/4
410.0590.2890.0 Vers.-Champsec
Ø 9L 241 3780 4.0 3.2

Muscade provient de la même souche qu'ARDOF. Cette ancienne souche bagnarde se caractérise par des qualités laitières et combattives. Pastille, la meilleure laitière française appartenant à Frédéric Ogier est une fille d'Ardof. Colombe, reine de Sery en 2012 avec Jacques Fellay et reine de Corbyre en 2015-2016 fait partie de la même souche.

Mignon provient de l'élevage Georgy Besse à Sarreyer. Coquine, la mère de Capote est également la mère de **BIRK**, souche en provenance de Michel Murisier.



DIMA – 120132869725 - fille de Muscadet à Adrian Ittig



MUSCADET

MORPHOLOGIE

	<i>sens de lecture</i>	88	100	112	
FORMAT ET CAPACITE					
Stature (taille)	<i>petit - grand</i>				105
Hauteur avant-main	<i>bas - haut</i>				111
Largeur de poitrine	<i>faible-forte</i>				105
Profondeur	<i>peu profonde - profonde</i>				100
Sortie de cornes	<i>faible-forte</i>				92
Tête	<i>Courte - longue</i>				106
Musculature	<i>Peu-beaucoup</i>				94
Elégance	<i>Peu-beaucoup</i>				103
Position des ischions	<i>haut-bas</i>				104
largeur aux ischions	<i>étroite - large</i>				105
MEMBRES					
Qualité d'ossature	<i>grossière - fine</i>				101
Angle du jarret	<i>droit - coudé</i>				119
aplombs arrières	<i>vers l'intérieur- parallèle</i>				90
Angle du pied	<i>peu - beaucoup</i>				95
Talon	<i>peu - beaucoup</i>				69
MAMELLE					
Attacha avant	<i>faible -forte</i>				108
Arrière pis	<i>peu-beaucoup</i>				126
Profondeur du pis	<i>bas - haut</i>				101
Ligament	<i>Absent - Fort</i>				112
Texture	<i>Charnue - souple</i>				97
Longeur trayons avant	<i>Court - Long</i>				101
Implatation tray avant	<i>Extérieur -Intérieur</i>				81
Implatation tray arrière	<i>Extérieur -Intérieur</i>				94
SYNTHESE MORPHOLOGIQUE					
					103
					108

COMBATIVITE :

MOYENNE

VÊLAGES :

FACILE

A EVITER

SUR LES FILLES DE :

- ARDOF
- BIRK
- FAUCON

MUSCADET

Pour le lait, la mamelle, les vêlages faciles et la variabilité génétique

Muscadet possède un profil laitier intéressant (+269 kg de lait) mais avec une tendance à détériorer les taux.

Au niveau de la morphologie, Muscadet permet d'améliorer la mamelle. Elles présentent peu de volume avec des attaches avant soudées et des trayons courts. Au niveau des membres, il faut accoupler Muscadet avec des vaches aux membres coudés. Il apportera beaucoup de finesse et de la force dans le talon.

Intéressant par sa variabilité (il ne possède pas de sang Caribou), Muscadet pourra être accouplé sur des génisses.

En combattivité, ses filles ont été classées dans la **moyenne** en Suisse



TEXOR

TAUREAU TESTE



TEXOR

CH 120.0311.7141.7

Né le 18 octobre 2002

Eleveur : Sylvain Ducrey à Vétroz

LAIT -37

MORPHOLOGIE 111

VELAGE NORMAL

ASCENDANCE

@TIGRE 14 GT

CH 410014019387 HRS 17.11.1998
VE / ZW : P 27.09.21 5% 93 -109 -5 -0.04 -5 -0.05 92
PT : 20.10.01 93 5 4

TORNADE GT

CH 410060024519 HRS 08.03.1999
VE / ZW : P 27.09.21 5% 63 103 -1 -0.17 1 -0.09 95
PT : 20.07.02 91 4 4 3 3

LUCIFER GT

CH 410017029840 HRS 25.11.1994

TIGRESSE GT

CH 410014016188 HRS 26.10.1991

@JUMBO GT

CH 410060022614 HRS 05.11.1995

TANIA GT

CH 410060020740 HRS 06.11.1992

@POLUX GT

LOUCKY GT ★

ARAFAT GT

TORMENTAZ

@PIGEON GT

BERLINETTE GT ★

COUSTO GT

TARA GT ★



Plume, fille de Texor à Philippe Kittel

TIGRE 14 se rattache à la souche familiale Pralong à Somlaproz. LUCIFER est un fils de Louky à Gérard Evéquo, trois fois reine au combat.

TORNADE se rattache à la fameuse souche de Sylvain Ducrey dont la génitrice emblématique est Mimi, plusieurs fois classée au match et également reine d'alpage.

JUMBO est issu de l'élevage de Michel Gaillard. Il est particulièrement améliorateur pour les mamelles. Il est le père de Pouky, reine de la Foire du Valais en 2013



TEXOR

MORPHOLOGIE

	<i>sens de lecture</i>	88	100	112	
FORMAT ET CAPACITE					
FORMAT ET CAPACITE					111
Stature (taille)	<i>petit - grand</i>				116
Hauteur avant-main	<i>bas - haut</i>				83
Largeur de Poitrine	<i>Faible - Forte</i>				103
Profondeur	<i>peu profonde - profonde</i>				111
Sortie de cornes	<i>faible-forte</i>				107
Tête	<i>Courte - longue</i>				104
Musculature	<i>Peu- beaucoup</i>				100
Elégance	<i>Peu-beaucoup</i>				108
Position des ischions	<i>haut-bas</i>				104
largeur aux ischions	<i>étroite - large</i>				98
MEMBRES					
Qualité d'ossature	<i>grossière - fine</i>				99
Angle du jarret	<i>droit - coudé</i>				106
aplombs arrières	<i>vers l'intérieur- parallèle</i>				93
Angle du pied	<i>peu - beaucoup</i>				98
Talon	<i>peu - beaucoup</i>				114
MAMELLE					
Attache avant	<i>faible -forte</i>				110
Arrière pis	<i>peu-beaucoup</i>				100
Profondeur du pis	<i>bas - haut</i>				93
Ligament	<i>Absent - Fort</i>				111
Texture	<i>Charnue - souple</i>				104
Longeur trayons avant	<i>Court - Long</i>				92
Implatation tray avant	<i>Extérieur -Intérieur</i>				108
Implatation tray arrière	<i>Extérieur -Intérieur</i>				108
SYNTHESE MORPHOLOGIQUE					
					115

COMBATIVITE :

BONNE

VÊLAGES :

NORMAUX

A EVITER

SUR LES FILLES DE :

- JUMBO
-

TEXOR

Pour la combativité, la morphologie, la mamelle, la variabilité génétique

Né en 2002, Texor est à nouveau proposé dans les catalogues suisses et français. Il le doit à son **absence de sang Caribou** et à son **excellente aptitude morphologique (111)** – le 2^{ème} de la race derrière Primus. Ses filles sont **élégantes**, avec de la taille et des **profondeurs**. Au niveau de la mamelle, Jumbo apportera de la force dans l'attache avant et le ligament avec des trayons assez courts. Il faut cependant éviter d'accoupler Texor avec des vaches présentant des mamelles volumineuses.

Au niveau de la production, les filles de Texor sont **moyennes en lait (-37) avec une faiblesse marquée dans les taux**.

L'aptitude au vêlage est normale et les filles de Texor sont **plus combattives que la moyenne**



MARCIANO

TAUREAU TESTE



MARCIANO

CH 120.1057.9607.2

Né le 22 novembre 2014

Eleveur : Service Agriculture de
Châteauneuf

LAIT + 226

MORPHOLOGIE 97

VELAGE TRES DIFFICILE

ASCENDANCE

PRALINATO	120.1057.9607.2	Vétroz	TYSON	120.0845.3891.5	St-Jean
09.2015 A 99 19%			09.2015 A 96 16%		10.2011 4/3 85
	03.2014 82 75 G 78		PRALINE	120.0325.0287.6	Vétroz
MARSEILLE	120.0481.9990.9	Châteauneuf	09.2015 P 102 60%		03.2008 4/3 3/2 85
2,11 3328 4,00 3,91			NICO	120.0289.2119.3	Daillon
4 L. 3485 4,01 3,69			09.2015 P 117 75%		10.2006 4/3 87
09 2015 P 119 58%	04 2014 93 94 91 FX92		MORAINE	120.0150.0774.9	Châteauneuf
			09 2015 P 102 65%		03 2005 4/3 4/3 87



Marseille, mère de Marciano



Mimigrogro, fille de Marciano à Cédric Soullier, France

Pralinato est un représentant de l'élevage de Gérard Coudray à Vétroz. Sa mère Praline, s'est régulièrement classée sur l'alpage d'Ordonne avec deux titres de vice-reine en 2013 et 2014.

Marseille fut régulièrement dans le peloton de tête de l'alpage du Larzey de Conthey avec comme meilleur classement 3^{ème} en 2015. Également excellente laitière (meilleure lactation à 4 157 kg de lait), elle a été pontée excellente 92 points. Elle peut donc être considérée comme une vache complète.



MARCIANO

MORPHOLOGIE

	sens de lecture	88	100	112	
FORMAT ET CAPACITE					78
Stature (taille)	<i>petit - grand</i>				123
Hauteur avant-main	<i>bas - haut</i>				98
Largeur de poitrine	<i>faible-forte</i>				83
Profondeur	<i>peu profonde - profonde</i>				89
Sortie de cornes	<i>faible-forte</i>				81
Tête	<i>Courte - longue</i>				100
Musculature	<i>Peu- beaucoup</i>				83
Éléance	<i>Peu-beaucoup</i>				82
Position des ischiens	<i>haut-bas</i>				91
largeur aux ischiens	<i>étroite - large</i>				96
MEMBRES					109
Qualité d'ossature	<i>grossière - fine</i>				101
Angle du jarret	<i>droit - coudé</i>				100
aplombs arrières	<i>vers l'intérieur- parallèle</i>				117
Angle du pied	<i>peu - beaucoup</i>				85
Talon	<i>peu - beaucoup</i>				117
MAMELLE					112
Attache avant	<i>faible -forte</i>				99
Arrière pis	<i>peu-beaucoup</i>				98
Profondeur du pis	<i>bas - haut</i>				113
Ligament	<i>Absent - Fort</i>				114
Texture	<i>Charnue - souple</i>				98
Longeur trayons avant	<i>Court - Long</i>				107
Implatation tray avant	<i>Extérieur -Intérieur</i>				109
Implatation tray arrière	<i>Extérieur -Intérieur</i>				98
SYNTHESE MORPHOLOGIQUE					97

COMBATIVITE :

FAIBLE

VÊLAGES :

TRES DIFFICILES

A EVITER

SUR LES FILLES DE :

MARCIANO

Pour le lait, les aplombs

MARCIANO permet d'améliorer de manière importante le lait (+226). Cependant, ses filles s'éloignent parfois du standard de la race. Elles sont très (trop) grandes, sans profondeur, ni largeur, ni musculature. Elles sont donc peu élégantes.

Il faut donc cibler son utilisation sur des vaches puissantes, trapues afin d'améliorer le lait, les membres et le volume de mamelle

Il ne faut pas utiliser Marciano sur des génisses et ses filles se montrent peu combatives.



BRODEN

En cours de
TESTAGE



BRODEN

CH 120.1607.9430.3

Né le 03 décembre 2020

Eleveur : Adrien Fellay à Vollèges

LAIT : +

MORPHOLOGIE 111

ASCENDANCE

MERLIVICK GT CH 120147077382 HRS 27.11.2018 VE / ZW : A 16.08.19 5% 19 500 17 -0.05 15 -0.10 114 DLC / LBE : 26.10.19 74 78 G 75	#BELAVICK GT CH 120125283576 HRS 01.11.2016	VANCOUVER GT BELAMIE GT
BARONNE GT CH 120105925717 HRS 27.11.2012 VE / ZW : P 27.09.21 5% 57 156 9 0.11 6 0.02 110 DLC / LBE : 09.02.16 80 81 79 G+80	#BATAILLON GT CH 120092458946 HRS 01.11.2010	@JUMBO GT MESANGE GT
	BERGERONET GT CH 120068247482 HRS 17.10.2008	PICASSO GT BISCOTTE GT
		PAPIN GT BERGERE



Baronne, Reine de Séry en 2021 et 2022

BRODEN, montre beaucoup de format pour son jeune âge. (Pointé 7 en profondeur, 7 en largeur ischions et **9 en sortie de cornes**)

BARONNE est une vache de l'élevage Adrien Fellay qui allie combativité (double reine d'alpage de Séry) et productivité avec beaucoup de Taux butyreux (45,3)

MERLIVICK est issu de la lignée des M Chateaneuf, qui se caractérise par une bonne conformation générale et des performances laitières au-dessus de la moyenne.

A éviter sur filles de Jumbo, Donald, Tiburon



SCOSBY

En cours de TESTAGE

Doses sexées



SCOSBY

CH 120.1535.7419.6

Né le 17 octobre 2020

Eleveur : Barbara et Martin
Leiggenger à Ausserberg

COMBATIVITE : ++

MORPHOLOGIE +

ASCENDANCE

#CROSBY GT	#ZIRO GT	GITAN GT - ET
CH 120132809295 HRS 17.10.2017	CH 120105609761 HRS 20.11.2012	ZIRA GT ★
VE / ZW : A 09.03.18 S% 5 -98 -5 -0.02 -4 -0.01 94	CANAILLE GT ★	\$MOGLI GT
DLC / LBE : 27.10.18 81 82 G+81	CH 120056456308 HRS 11.11.2013	CHIPPIE
SCANIA GT ★	\$TONUS GT	@CARIBOU GT
CH 120069977555 HRS 24.10.2013	CH 120067809759 HRS 27.09.2008	TULIPE GT ★
VE / ZW : A 10.09.15 S% 16 227 7 -0.08 6 -0.08 103	SINA GT ★	@VALENTINO GT
DLC / LBE : 07.02.17 82 78 87 G+81	CH 120074591319 HRS 14.10.2010	DRAGON ★



SINA, grand-mère de Scosby

SCOSBY a été pointé TB 85 à l'âge de 18 mois avec de l'élégance (7), de la largeur de poitrine (7), et aux ischions (7). La sortier de corne est très bonne (8)

SCANIA est une fille de SINA, reine Nationale de 3^{ème} catégorie en 2017, souche provenant d'Henri Foolonier à la Forclaz

CROSBY est une fils de Canaille, double reine des génisses et des primipares à la Finale Nationale.

A éviter sur filles de Valentino, Caribou, Tigrou, Alligator

TAUREAUX ITALIENS

A.N.A.Bo.Ra.Va.

Taureau testé

OBAMASTAR



OBAMASTAR

IT 007000 620696

Né le 08 février 2010

Eleveur : Flavio Perrin

IRCM : 117,5

COMBATIVITE : +++

FERTILITE +

ASCENDANCE

OBAMASTAR

08/02/2010

IT007000620696 - **CAST 199**
Azienda: Perrin Flavio

Palmares Madre

Princesse

Allevamento: Parleaz Alex Luigi



2009 2^{ème} en 3^{ème} cat. Nus
2007 3/4^{ème} en 3^{ème} cat. Finale Régionale
2007 Reine en 3^{ème} cat. Cogne

Genealogia

OBAMASTAR - IT007000620696

BOMBA FN

IT007000514577

IRCMC 117,88
IC 156,0

PRINCESSE

IT007000456426

IRCMC 116,05 IC 130,8
l/Kg 6/3882 %gr 3,5 %pr 3,6

RAMBO FN

IT007000455047

IRCMC 106,11

LOMBARDEUN

IT007000361421

IRCMC 104,30
l/Kg 3/2889

X FN

IT007000410776

IRCMC 108,71

ORSIERE

IT007000385960

IRCMC 107,30
l/Kg 1/3468

INDEXATION

IRCM	PRODUCTION			FONCTIONNELS			Musculature	Combativité
	LAIT	TB	TP	Cellules	Fertilité	Longévité		
117,6	+178	+1,0	+0,5	91	113	91	81	130

Le numéro 1 italien pour la lutte

Taureau testé sur des descendance, Obamastar est le numéro 1 en Italie pour la combativité de ses filles (index 130, devant Apocalypse). Le niveau laitier de ses filles est satisfaisant (+178) et la qualité des deux taux est améliorée. Ses filles manquent cependant de musculature mais sont très fertiles

A éviter sur filles de Dynamite, Folk FA, Hammer FA, Illegal FA, Insigne FA

IMENSE FA



Bronne, grand-mère d'Imense FA – Reine Régionale Aoste 2019 1^{ère} Catégorie

IMENSE FA

IT 007990163582

Né le 20 décembre 2020

Eleveur : Sandro Bonin

IRCM : 103,3

COMBATIVITE : ++

Musculature : +

ASCENDANCE

IMMENSE

IT007990163582

VPN 520

IRCMC 105,90

Nato il 20/12/2020

Bonin Sandro

Genealogia

IMMENSE - IT007990163582

REY FA

IT007990074114

IRCMC 100,55

IC 111,80

BANDIT

IT007990042716

IRCMC 111,24 IC 114,0

I/Kg 4/3853 %gr 3,2 %pr 3,3

Mungitura: 4'20" Portata: 1,96 kg/min

TURBILLON FN

IT007990024163

IRCMC 99,62

BRONNE

IT007000625258

IRCMC 100,43

I/Kg 5/2810

BARON FN

IT007000609935

IRCMC 104,74

FALCON

IT007000632669

IRCMC 109,74

I/Kg 5/3522

Performancetest dati a 11 mesi

Peso	313 kg
Altezza garrese	96 cm
Qualifica	4
Accrescimento giorno	1,09 kg
k-caseina	AB
B-caseina	AA
B-lattoglobulina	BB
I.S.E.	113,6

INDEXATION

IRCM	PRODUCTION			FONCTIONNELS			Musculature	Combativité
	LAIT	TB	TP	Cellules	Fertilité	Longévité		
103,3	-59	-0,5	+0,2	110	100	112	108	108

Issu d'une lignée prestigieuse : celle de Bronne

Imense est le petit-fils de Bronne, reine régionale 1^{ère} catégorie du Val d'Aoste en 2019. Il a hérité de sa souche les valeurs combattives et la musculature. S'il faut être vigilant sur les postes de production (lait et TB), les fonctionnels sont au rendez-vous (cellules) permettant aux filles d'Imense de bien vieillir

LEWIS FA



Canaille TB 87, mère de Lewis, appartenant aux Hérens des Crêts en Isère.

LEWIS FA

IT 007000 620696

Né le 10 janvier 2022

Eleveur : David Brunet

IRCM : 104,9**COMBATIVITE : +****Taux Protéique : +++****ASCENDANCE**

LEWIS * IT007990182297 VPN 534 IRCMC 104,87 Nato il 10/01/2022 Brunet David	Genealogia LEWIS - IT007990182297				Performancetest dati a 11 mesi	
	HAMILTON FA IT007990150351 IRCMC 108,35 IC 107,7	CANAILLE IT007990078478 IRCMC 101,39 IC 101,5 I/Kg 3/2938 %gr 3,1 %pr 3,6 Mungitura: ND Portata: ND kg/min	BIRBO FA IT007990096554 IRCMC 101,40	TIGRE IT007000630848 IRCMC 115,25 I/Kg 4/4738	BARON FA IT007990049044 IRCMC 100,92	MARSEILLE IT007000583047 IRCMC 105,51 I/Kg 3/2677

INDEXATION

IRCM	PRODUCTION			FONCTIONNELS			Musculature	Combativité
	LAIT	TB	TP	Cellules	Fertilité	Longévité		
104,9	+106	+0,1	+1,9	97	109	112	99	105

Taux protéique, Fertilité, combativité

Taureau intéressant pour la qualité du lait et la fertilité qu'il laisse à ses filles. La combativité est intéressante. La mère de Lewis poursuit actuellement sa carrière en France dans l'élevage de Jean-Michel Girerd et Damien Martorana en Isère. Elle a été classifiée TB 87.

A éviter sur les filles de Hacker FA

LIBANO FA



LIBANO FA

IT 007990181294

Né le 4 janvier 2022

Eleveur Edi Viérin

IRCM : 103,9

COMBATIVITE

Lait

ASCENDANCE

LIBANO

IT007990181294

CAS 504

IRCM 103,88

Nato il 04/01/2022

Viérin Edi

Genealogia

LIBANO - IT007990181294

BEETHOVEN FN

IT007990149899

IRCM 103,88

IC 101,7

VELENO

IT007990045506

IRCM 106,43 IC 105,8

I/Kg 4/4450 %gr 3,3 %pr 3,2

Mungitura: 7'40" Portata: 0,97 kg/min

BARON_502 FA

IT007990136160

IRCM 100,00

VOLENE

IT007000581350

IRCM 115,10

I/Kg 9/5665

NERO FA

IT007990012410

IRCM 105,72

TUNDA

IT007000630847

IRCM 107,33

I/Kg 1/1719

Performancetest dati a 11 mesi

Peso	328 kg
Altezza garrese	107 cm
Qualifica	4
Accrescimento giorno	1,02 kg
k-caseina	AB
B-caseina	ND
B-lattoglobulina	AA
I.S.E.	100,8

INDEXATION

PRODUCTION				FONCTIONNELS			Musculature	Combativité
IRCM	LAIT	TB	TP	Cellules	Fertilité	Longévité		
103,9	+195	-0,5	-0,1	95	94	105	101	103

Petit-fils de Volene

Libano est issu d'une souche bien connue dans le Val d'Aoste : celle de Volene, une des meilleures laitières de la race (5665 kg de lait) et qui s'est distinguée en combat. Libano est intéressant pour le lait (195), les filles semblent correctes en combativité.

A éviter sur les filles de Antarès, Guatemala

LINUS FA



Taureau Pie-Noire

LINUS FA

IT 007990173824

Né le 2 novembre 2021

Eleveur : Mario Vicquery

IRCM : 105,9

LAIT : +++

Fertilité : ++

ASCENDANCE

LINUS *

IT007990173824

VPN 536

IRCMC 105,92

Nato il 02/11/2021

Vicquery Mario

Genealogia

LINUS - IT007990173824

HUBERT FA
IT007990145374

IRCMC 102,83
IC 84,3

MAREA

IT007990104877
IRCMC 99,11 IC 80,1
I/Kg 1/4001 %gr 3,8 %pr 3,2
Mungitura: 2'55" Portata: 2,05 kg/min

CESAR FA

IT007990061751
IRCMC 104,44

RIBAN

IT007990000277
IRCMC 101,21
I/Kg 4/4838

DONATELLO FA

IT007990075070
IRCMC 99,51

ALPINA

IT007990031109
IRCMC 94,61
I/Kg 2/2334

Performancetest dati a 11 mesi

Peso	280 kg
Altezza garrese	102 cm
Qualifica	4
Accrescimento giorno	0,80 kg
k-caseina	AB
B-caseina	ND
B-lattoglobulina	AA
I.S.E.	92,5

INDEXATION

IRCM	PRODUCTION			FONCTIONNELS			Musculature	Combativité
	LAIT	TB	TP	Cellules	Fertilité	Longévité		
105,9	+914	-1,9	-1,3	91	118	116	99	92

Des vaches très laitières et fertiles

Taureau pie-noir, les filles de Linus sont attendues très laitières (+914 kg de lait). Si ce niveau laitier dégrade les taux (TB -1,9) et (TP -1,3), la fertilité est très bonne et la musculature correcte.

Linus ne doit pas être utilisé pour améliorer la combativité.

AUTRES TAUREAUX SUISSE DISPONIBLES

Nom	Père	GPM	Lait	Combativité	Vêlage	MORPHOLOGIE			
						Synthèse	Format	Aplombs	Mamelle
BAIKAL	Bykov	Lupin	=	+	Difficile	+	+	=	++
DONIZETTI	Féroce	Toby	-139	Faible	Normal	89	97	83	96
DONALD	Belavik	Daytona	+	+	Non connu	=	+	-	-
FAUCON	Ardof	Bob	+344	Bonne	Difficile	93	92	97	100
NATI	Néron	Crack	-253	Très Bonne	Normal	98	118	99	79
NERON	César	Toby	+387	Moyenne	Facile	104	101	90	115
PIRLO	Turbo	Malin	-	+	Normal	++	+	+	+
PRIMUS	Jupiter	Brandy	+508	Faible	Normal	121	105	108	122
VALENTINO	Luca	Lewis	+223	Excellente	Difficile	109	116	103	95

AUTRES TAUREAUX ITALIENS DISPONIBLES

Nom	Père	GPM	IRCM	Lait	TB	TP	Cellules	Fertilité	Longévité	Musculature	Combativité
ALKATRAZ	Serpant FA	Nérone	114,0	+ 644	-2,8	-1,6	107	87	106	117	112
DYNAMITE	Rambostar FA	Bomba FN	108,0	+58	+1,2	+0,7	104	116	118	110	113
ITALO FA	Gandalf FA	Brando FA	97,0	+554	-0,9	-0,2	96	120	107	105	79

Il reste des doses en stock (5 minimum) de ces taureaux dans les différentes coopératives (EDS / XR Repro). Ces doses peuvent donc être utilisées. Contactez pour cela votre coopérative



De gauche à droite :

NATI

DONIZETTI

DYNAMITE

TAUREAUX UTILISES CES DERNIERES ANNEES EN FRANCE

NOM	Utilisation	Pays		Père	Mère	GPP	GPM	Naisseur
ALKATRAZ FA	2021/2022	ITA	HER	SERPANT FA	Marmotta	FELIX FN	NERONE FN	Bizel Vilmo
ALLIGATOR	2018/2019	SUI	HER	NONNON	Apache	CARIBOU	LURON	Deslarzes Benjamin
APOCALYPSE	2021/2022	ITA	HER	SERENO FA	Pinson	QUID FN	DRUDI FA	Vierin et Bisson
ARGOS	2015/2016	ITA	HER	PACCO FA	Poison	NEWTON FA	POP CORN FA	Bizel Silvano
BAIKAL	2022/2023	SUI	HRS	PATCHOULI	Bologne	FUSIL	RAMBO	Pfammatter Dominik
BALTEO	2016/2017	ITA	EVO	QUEGGIA FA	Argenta	OSCAR FA	ROGER FA	Clerin Mario
BAMBINO	2018	SUI	HER	VITUS	Bambino	NONNON	SUPERMAN	Luisier Daniel
BANDIT FA	2016/2017	ITA	HER	JINNY FA	Marquisa	SELVAGGIO FN		Le Foyer des Reines
BELZEBUT	2016/2017	ITA	HER	VAMPIRE FA	Buisson	TITANIC FA	BOMBA FN	Empereur Ivo
BERLUSCONI	2018/2019	SUI	HER	MIMI	Baisha	GLOUGLOU	CARIBOU	Bochatey Guy
COLORADO	201/2019	ITA	HER	PIPP STAR FA	Promesse		PIPPO FN	Clusaz Marina
COMANCHE	2018/2019	ITA	HER	ROTOLO FA	Sovage	GIACCO FN	CONTESSO FN	Charbonnier
CRISTOBAL	2022/2023	SUI	HER	TINO 282	Lisette	GITAN	ZOZO	Rouillier Gérard
DIONISO FA	2018/2019	ITA	EVO	BRANDO FA	Melinda	ZACCHEO FA	UGOLINO FA	Lapesse Jean-Marie
DONALD	2021/2022	SUI	HER	BELAVICK	Didon	VANCOUVER	DAYTONA	Zufferey Frédéric
DONIZETTI	2021/2022	SUI	HER	FEROCE	Diane	PAOLO	TOBY	Crettenand Joël
DYNAMITE	2021/2022	ITA	EVO	RAMBOSTAR	Erto	MERLOT FN	BOMBA FN	Dééjanaz Ugo
EDIPO FA	2019/2020	ITA	HER	UGOLINO FA	Brune	SAMUEL FA	SANTIAGO FA	Théodule Félice
EMPIRE FA	2019/2020	ITA	HER	MONELLO FA	Rubis	UTREC FN	UNIVERS FA	Grimod Marino
ERDOGAN FA	2021/2022	ITA	HER	CHEROKEE FA	Lombardeun	CHACHI FB		Verney Rudy
ETALON FA	2019/2020	ITA	HER	SERENO FA	Potente	QUID FN	GIGI FN	Le Parc S.S
FANGIO	2020/21	SUI	HER	RASTA	Finette	MARIGNAN	BREKIS	Cottagnoud Marc-Henri
FAUCON	2021/2022	SUI	HER	ARDOF	Flika	TURC 06	BOB	Fellay Georgy
FOLK FA	2020/2022	ITA	HER	DUKE FA	Poponne	OBAMASTAR FA	TORNADO FA	Grimod Samuele
FREUD FA	2020/2021	ITA	EVO	DIMITRI FA	Ardita	BRANDO FA	UDINI FA	Perrin Flavio
FUEGO FA	2020/2021	ITA	HER	MONELLO FA	Gamine	UTREC FN		Borbey Fluvio
GUATEMALA	2021/2022	ITA	HER	ANTARES	Tigresse	QUINTO FA	JINNY FA	Charrier Elio
HACKER	2021/2022	ITA	HER	BIRBO FA	Princesse	CICCIO FN	APOCALYPSE	Ducer Valentina
HAMMER	2021/2022	ITA	HER	FOLK FA	Pinson	DUKE FA	APOCALYPSE	Lazier Giovanni
HEINZ	2021/2022	ITA	EVO	FLAUBERT	Ardita	QUATTROCHI FA	ULRICH FA	Cimberrio Marco
HUNTER	2021/2022	ITA	HER	APOCALYPSE	Belva	SERENO FA	SERPANT FA	Soc,Agr, Marquis
IENA	2022/2023	ITA	EVO	ROTOLO FA	Gitane	GIACCO FN	BLITZ FA	Bieller Davide
ILLEGAL	2022/2023	ITA	HER	GIPETO FA	Mariage	DUKE FA	ANTARES FA	Soc,Agr, La Famille
INSIGNE	2022/2023	ITA	HER	OBAMASTAR FA	Chanel	BOMBA FN	SERENA FA	Eredi Gabriele
ITALO	2022/2023	ITA	EVO	GONDALF FA	Breganda	EDIPO FA	BRANDO FA	Bredy Camillo
JENAL	2016/2017	SUI	HER	FUSIL	Jamal	BENABAR	BOCASSA	Wiliner Ursula
JINNY	2014/2015	ITA	HER	SELVAGGIO FN	Pinson	SERENO FA	DRUDI FN	La Borettaz
JUMBO	2013/2014	SUI	HER	PIGEON	Berlinette	TURC	COUSTEAU	Gaillard Michel
LEWIS	2023/2024	ITA	HER	HAMILTON FA	Canaille	BIRBO FA	BARON FA	Brunet David
LIBANO	2023/2024	ITA	HER	BEETHOVEN FN	Veleno	BARON	NERO FA	Viérin Edi

NOM	Utilisation	Pays		Père	Mère	GPP	GPM	Naisseur
MARQUIS	2020/2021	SUI	HER	TSABOU	Marquise	LANCELOT	ARES	Bornet Alain
MONELLO FA	2020/2021	ITA	HER	UTREC FN	Monella	ROLANDO FN	MAGNIN FN	Maluquin Daniela
NATI	2018/2023	SUI	HER	NERON	Bruni	BRIGAND	CRACK	Qionodoz Jacques
NERON	2020/2021	SUI	HER	CESAR	Furie	NEGRO	TOBY	Bruchez Armand
NEYMAR	2018/2021	SUI	HER	PIRATE	Napoli	MATANDOU	VIRUS	Pralong Jacques
OBAMASTAR	2018/2024	ITA	HER	BOMBA FN	Princesse	RAMBO FN		Perrin Flavio
PAGNOL	2018/2020	SUI	HER	JB	Marseille	TARTUF	MELCHIOR	Pont Jean-Claude
PEPIN	2020/2021	SUI	HER	LUCA	Pelote	MILORD	PABLO	Collombin Denis
PIRLO	2020/21	SUI	HER	TURBO	Peggy	CHICO	MALIN	Ferme des Biolles
POGBA FA	2020/2021	ITA	EVO	UNIVERS FA	Riban	ARLECCHINO FA	LION FN	Saluard René
POIVRE FA	2008/2009	ITA	HER	INCUBO FA	Diana	BRIGANTE FA	ASSO FA	Diemoz Ugo
PRIMUS	2020/22	SUI	HER	JUPITER	Pinson	TITAN	Brandy	François Carron
PRINCESTAR	2019/2020	ITA	HER	BANDIT FA	Princesse	JINNY FA		Dejanaz Ugo
RACKET	2022/2023	SUI	HER	BYKOV	Raspille	TONUS	LUPIN	Glassey Nestor
RAMBOSTAR	2016/2017	ITA	HER	MERLOT FN	Reinetta	MARIOLINO FN	BOSTON FN	Soc. Agri; Le Soleil
RIGOLO	2010/2011	ITA	HER	PICADOR FA	Morienne	NINJA FA	FAGNAN FA	Cuaz Santina
RINGOSTAR	2014/2015	ITA	HER	TILLY FN	Tonnere	CCC FN	NN FN	Soc. Agri. Vierin
ROTOLO FA	2020/2021	ITA	EVO	GIACCO FN	Gitane	TAYSON FN	IDRIS FN	Henriet Edi
TAMSON	2012/2013	SUI	HER	POPOCATEP	Toscane	CRACK	CACTUS	Bruchez Hubert et Didier
TARZAN	202/2013	SUI	HER	LUCA	Tania	MILORD	JUMBO	Rosset Grégory
TIBURON	2019/2021	SUI	HER	VANCOUVER	TINETTE	BENO	VERDI	Sterren Erwin
TIGROU	2015/2016	SUI	HER	VALENTINO	Tigresse	LUCA	POLUX	Frossard Yvan
TOREADOR FA	2011/2012	ITA	HER	EXCELLENT FA	Dragoun	CENTRO FN	ARDITO FA	Ronco Dario Vitale
UGOLINO FA	2013/2014	ITA	EVO	SAMUEL FA	Bolla	PERCIVAL FA	ICARUS FA	Rosaire Gildo
ULRICH FA	2013/2014	ITA	HER	QUARZO FA	Suisse	MILLENIUM FA	MARECHAL FA	Franchey Rosella
URUGUAY FA	2013/2014	ITA	HER	NIGER FA	Orsière	EXCELLENT FA	MARECHAL FA	Thomasset Roméo
VALENTINO	2021/2022	SUI	HER	LUCA	Vanessa	LUCHS	LEWIS	Bolay Vincent
VOLE FA	2018/2019	ITA	HER	JINNY FA	Voleine	SELVAGGIO FN	VILLO FN	Durand Liviana
ZAEPHIR	2014/2015	ITA	EVO	UBALDO FA	Taccon	NOE FA	PERCIVAL FA	Comé Elvira
ZAGOR	2014/2015	ITA	HER	ORCO FA	Feysan	LADEN FA	INOX FN	Cerise Vilma
FAROUK	2016/2017	SUI	HER	REX	Farouk	BANDIT	FAROUK	Raboud René
ZANZIBAR	2014/2015	ITA	HER	OURS FA	Difesa	LANDRU FA	NERONE FN	Pascal Marina



L'adhésion à l'OS Races Alpines Réunies permet :

- L'inscription au herd-book suisse (+ de 500 animaux français sont inscrits en 2023)
- Le pointage des animaux selon la classification suisse (+ de 100 animaux français pointés en 2023)
- La participation aux grandes manifestations d'élevage (Sommet de l'Élevage – Paris)

CONTACTS :

WWW.osrar.fr

Jean-Philippe Chesney : 06 24 43 28 33